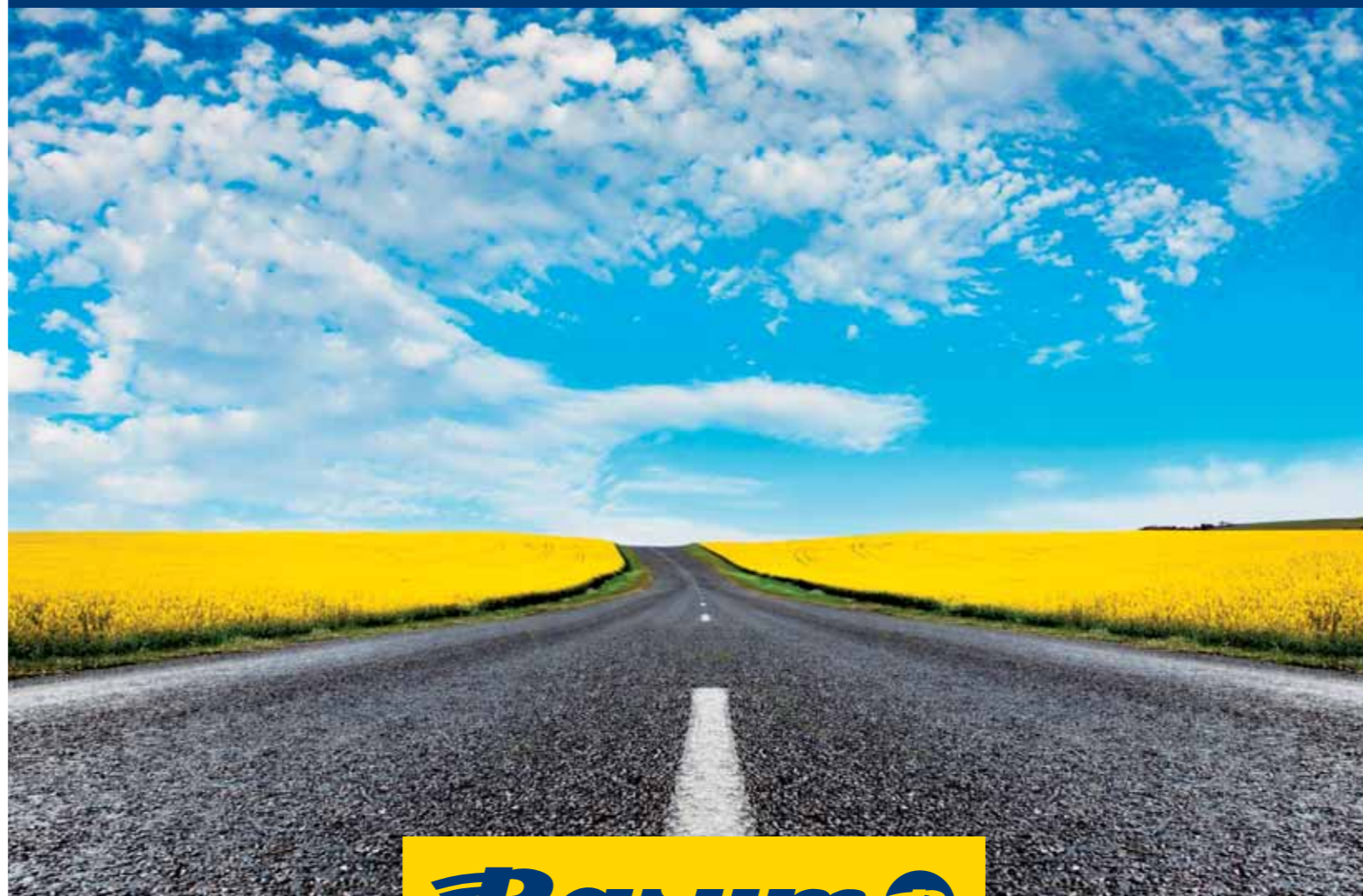


Pneumatiky pro nákladní automobily, autobusy a přípojná vozidla

Katalog pneumatik

Doporučení pro prořezávání
Technické informace



Barum 

Barum FRONT – Řídicí náprava

BF 15

Ekonomický koncept pro regionální a dálkovou dopravu.

Díky inovované běhounové směsi snižuje valivý odpor a tím spotřebu paliva.

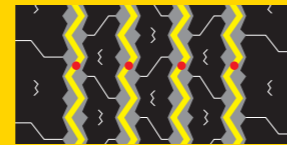
Počítačem navržený profil dezénu a kostry pláště výrazně zlepšuje handling pneumatiky.

Speciální tvar drážek zabraňuje zasekávání kamínků a chrání tím životnost kostry.



265/70 R 19.5 136/134 M ¹⁾
295/80 R 22.5 152/148 M ²⁾
315/80 R 22.5 154/150 M (156/150 L) ²⁾

Prořezávání:



Hloubka (mm) Šířka (mm)
¹⁾ 3.0 10.0
²⁾ 3.5 10.0

BF 15

Ekonomický koncept pro regionální a dálkovou dopravu.

Díky inovované běhounové směsi snižuje valivý odpor a tím spotřebu paliva.

Počítačem navržený profil dezénu a kostry pláště výrazně zlepšuje handling pneumatiky.

Speciální tvar drážek zabraňuje zasekávání kamínků a chrání tím životnost kostry.



315/70 R 22.5 152/148 L (154/150 K)

Prořezávání:



Hloubka (mm) Šířka (mm)
3.0 10.0

BF 14

Velké množství jemných lamel garantuje dobrou přilnavost, i na mokřem povrchu.

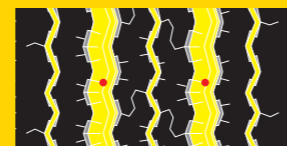
Široká dezénová plocha snižuje opotřebení a zvyšuje životnost.

Tuhé kompaktní rameno pláště přináší zvýšenou odolnost.



205/75 R 17.5 124/122 M ¹⁾
215/75 R 17.5 126/124 M ²⁾
235/75 R 17.5 132/130 L ¹⁾

Prořezávání:



Hloubka (mm) Šířka (mm)
¹⁾ 2.5 A: 7.0 - 8.0;
²⁾ 2.0 B: 3.0 - 4.0

BC 31 Road City

Specialista na městské autobusy.

Zesílená bočnice zajišťuje odolnost proti poškození pneumatiky.

Vynikající kilometrový výkon a tiché odvalování pneumatiky.

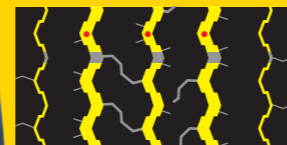
Pásový dezén se vyznačuje rovnoměrným opotřebením a tichou jízdou.

Vhodná na všechny osy vozidel.



275/70 R 22.5 148/145 J (151/148 E)

Prořezávání:



Hloubka (mm) Šířka (mm)
3.0 10.0

Barum FRONT – Řídicí náprava

BF 13

Pneumatika vhodná pro aplikaci na záběrových i řídicích nápravách těžkých nákladních automobilů.

Letní pásový dezén je určený pro provoz na silnicích.

Dobré vedení na mokru.



11.00 R 20 150/146 K
12.00 R 20 154/149 K

Prořezávání:



Hloubka (mm) Šířka (mm)
3.5 5.0; 13.0

BF 12

Pneumatika určená pro silniční a dálniční provoz těžkých nákladních automobilů a autobusů.

Speciální tvar drážek zabraňuje zasekávání kamínků a chrání tím životnost kostry.

Pásový dezén je vhodný především pro řídicí nápravy.

Nízký valivý odpor a provozní hlučnost.



11 R 22.5 148/145 L
12 R 22.5 152/148 L (150/148 M)

Prořezávání:



Hloubka (mm) Šířka (mm)
3.5 14.0

NR 32

Vhodná pro montáž na všechny nápravy.

Pásový dezén vhodný pro silniční provoz.

Doporučená především pro řídicí nápravy nákladních automobilů.



11.00 R 20 149/145 K

Prořezávání:



Hloubka (mm) Šířka (mm)
3.5 7.0 - 8.0

Barum DRIVE – Záběrová náprava

BD 23

Široké, příčně orientované drážky přinášejí dobrý záběr.

Široká dezénová plocha poskytuje mimořádný kilometrový výkon.

Otevřená ramenní oblast přináší výborné samočisticí vlastnosti.

Typ dezénu umožňuje celoroční využití.



215/75 R 17.5 126/124 M

Prořezávání:



Hloubka (mm) Šířka (mm)
2.5 7.0 - 8.0

BD 22

Ekonomický koncept pro regionální a dálkovou dopravu.

Vysoký kilometrový výkon díky širokému dezénu a zlepšené běhounové směsi.

Výborné záběrové vlastnosti.

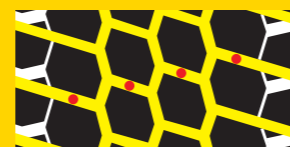
Uzavřený profil ramenních drážek zajišťuje tiché odvalování pneumatiky.

Rovnoměrnější opotřebení díky zlepšenému profilu a novému tvaru bloků dezénu.



295/80 R 22.5 152/148 M
315/80 R 22.5 154/150 M (156/150 L)
315/70 R 22.5 152/148 L (154/150 K)
12 R 22.5 152/148 L

Prořezávání:



Hloubka (mm) Šířka (mm)
3.5 8.0 - 10.0

BD 21

Pneumatika pro záběrové nápravy těžkých nákladních automobilů a autobusů.

Záběrový dezén je určený pro provoz na silnicích i dálnicích.

Vynikající adheze k vozovce i za zhoršených klimatických podmínek umožňuje úspěšné celoroční použití.



11 R 22.5 148/145 L

Prořezávání:



Hloubka (mm) Šířka (mm)
3.5 8.0 - 10.0

NR 55

Osvědčený záběrový dezén pro kombinovaný a středně těžký provoz.

Vhodný především pro záběrové nápravy.

Odolný proti mechanickému poškození.



11.00 R 20 150/146 K

Prořezávání:



Hloubka (mm) Šířka (mm)
4.0 15.0

Barum TRAILER – Přívěsy/návěsy

BT 43

Ekonomický koncept pro regionální a dálkovou dopravu.

Moderní nákladní pneumatika určená pro návěsy a přívěsy operující v regionální a dálkové dopravě.

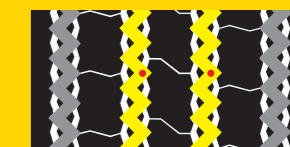
Čtyři obvodové drážky inovovaného dezénu zaručují výborné vedení v přímém směru.

Široká běžná plocha, robustní ramenní oblast a modernizace nárazníkové oblasti zlepšuje chování pneumatiky při jízdě v zatáčkách.



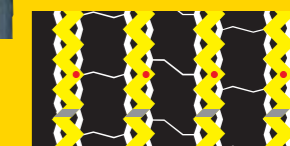
215/75 R 17.5 135/133 J ¹⁾
235/75 R 17.5 143/141 J ²⁾
245/70 R 17.5 143/141 J ²⁾
265/70 R 19.5 143/141 J ³⁾
385/65 R 22.5 160/ - K ⁴⁾
425/65 R 22.5 165/ - K ⁴⁾
445/65 R 22.5 169/ - K ⁵⁾

Prořezávání:



Hloubka (mm) Šířka (mm)
¹⁾ 2.5 10.0
²⁾ 3.0 10.0

Prořezávání:



Hloubka (mm) Šířka (mm)
³⁾ 3.0 10.0
⁴⁾ 3.5 12.0
⁵⁾ 4.0 12.0

NR 52

Pneumatika nabízí optimální pevnost s maximálními možnostmi zatížení.

Letní pásový dezén určený pro silniční provoz na všech nápravách přípojných vozidel.



365/80 R 20 160/ - K

Prořezávání:



Hloubka (mm) Šířka (mm)
3.0 14.0

Barum UNIVERSAL – Universální použití

BU 54

Moderní konstrukce kostry zajišťuje vyšší protektorovatelnost a odolnost proti mechanickému poškození.

Optimální přenos záběrových a brzdných sil díky moderní koncepci dezénu.

Vynikající handling i v terénu díky širokým drážkám a mohutným záběrovým blokům.



315/80 R 22.5 156/150 K
12 R 22.5 152/148 K

Prořezávání:



Hloubka (mm) Šířka (mm)
3.5 10.0

BU 53

Díky optimalizované dezénové konstrukci nedochází k zasekávání kamínek.

Pevná ramena zajišťují stabilitu pneumatiky ve všech směrech.

Optimalizovaná směs použitá v bočnici pneumatiky se vyznačuje vyšší odolností proti mechanickému poškození.



11 R 22.5 148/145 K

Prořezávání:



Hloubka (mm) Šířka (mm)
4.0 A:10.0; B:8.0

BU 52

Univerzální dezén pásového charakteru vhodný pro silniční a částečně i kombinovaný provoz.

Vhodná pro řídicí a záběrové nápravy nákladních automobilů.



13 R 22.5 154/150 K

Prořezávání:



Hloubka (mm) Šířka (mm)
3.5 14.0

Barum UNIVERSAL – Universální použití

BU 51

Pneumatika určená pro kombinovaný provoz těžkých nákladních automobilů s převahou silničních aplikací.

Dezén je vhodný především pro provoz na záběrových nápravách, lze jej však použít i na celém vozidle.

Velmi dobrý přenos záběrových a brzdných sil.



12.00 R 20 154/149 K

Prořezávání:



Hloubka (mm) Šířka (mm)
4.0 12.0

BU 49

Speciální plášť určený pro provoz na řízených i na poháněných nápravách těžkých nákladních vozidel pohybujících se ve smíšeném a terénním provozu.

Moderní koncepce konstrukce kostry pláště dává záruku vysoké protektorovatelnosti pláště.



385/65 R 22.5 160 K

Prořezávání:



Hloubka (mm) Šířka (mm)
3.5 13.0

Barum SPECIAL – Speciální použití

BS 73

Moderní konstrukce kostry zajišťuje vyšší protektorovatelnost a odolnost proti mechanickému poškození.

Vynikající přenos záběrových sil díky mohutným záběrovým blokům a širokým dezénovým drážkám zajišťujícím samočistitelnost.

Žebra spojující dezénové bloky zvětšují jejich pevnost a brání před zatrháváním jednotlivých bloků dezénu.



315/80 R 22.5 156/150
12 R 22.5 152/148

Prořezávání:



Hloubka (mm) Šířka (mm)
3.5 10.0

BS 72

Speciální dezénová směs zvyšuje odolnost pneumatiky proti mechanickému poškození.

Speciální tvar dezénových bloků společně s hlubokými dezénovými drážkami poskytují pneumatice vysoké záběrové vlastnosti i na velmi těžkém terénu.



13 R 22.5 154/150 K

Prořezávání:



Hloubka (mm) Šířka (mm)
3.0 6.0 - 8.0

BS 71

Spolehlivá pneumatika pro záběrové nápravy vhodná do těžkého terénu.

Spojené centrální žebro dodává pneumatice vysokou odolnost proti poškození.

Otevřená struktura dezénových bloků zajišťuje dobré záběrové a brzděné vlastnosti.



12.00 R 20 154/149 K

Prořezávání:



Hloubka (mm) Šířka (mm)
4.0 17.0

Barum SPECIAL – Speciální použití

BS 49

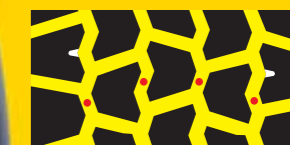
Terénní dezén určený pro kombinovaný a středně těžký provoz.

Určený především pro zadní záběrové nápravy, lze však použít i na nápravy řídicí.



445/65 R 22.5 169/ - K

Prořezávání:



B B A B A B A B B
Hloubka (mm) Šířka (mm)
3.5 A: 15; B: 13

Technická data

Rozměr	Provozní značení					Ráfek		Rozměr pneumatiky						Nosnost pneumatiky (kg) na osu při huštění ³⁾ v kPa (psi)												
	Dezén	LI/S1 ¹⁾	PR	Index rychlosti a referenční rychlost (km/h)	TT/TL ²⁾	Šířka ráfku	Vzdálenost mezi středů ráfků	Maximální běžná hodnota v provozu		Nové		Stat. radius ± 1,5 %	Odvalený obvod ± 2 %	Index nosnosti LI	Montáž	450 (65)	500 (73)	550 (80)	600 (87)	650 (94)	700 (102)	750 (109)	800 (116)	850 (123)	900 (131)	
								Šířka	Vnější Ø	Šířka + 1 %	Vnější Ø ± 1 %															
6.50 R 20	NR 21	115/113 L	10	L 120	TL	4.50	200	186	874	180	860	406	2640	115	J	2065	2250	2430								
	NR 36	115/113 L	10	L 120	TL	5.00 5.50	206 212	186 198		186 192				113	D	3915	4260	4600								
11.00 R 20	BF 13	150/146 K	16	K 110	TT	7.33	321	290		279				150	J		4380	4725	5070	5405	5735	6060	6380	6700		
	NR 32	149/145 K	16	K 110	TT	7.50	323	292		281				149	J		4460	4815	5160	5505	5840	6170	6500			
	NR 55	150/146 K	16	K 110	TT	8.00 8.50 9.00	329 335 340	297 302 307	1104	286 291 261	1082	498	3295	146 145	D D	7845 7960	8470 8595	9080 9215	9680 9820	10270 10420	10855 11015	11430 11600	12000			
12.00 R 20	BF 13	154/149 K	18	K 110	TT	7.33	346	307		301				154	J		4905	5290	5675	6050	6420	6785	7140	7500		
	BU 51	154/149 K	18	K 110	TT	8.00	354	314		308				149	D	8500	9175	9835	10485	11125	11760	12380	13000			
	BS 71	154/149 K	18	K 110	TT	8.50 9.00	350 366	319 324	1146	313 318	1122	515	3420													
365/80 R 20	NR 52	160/ - K	20	K 110	TL	10.00	0	379	1116	348	1092	501	3310	160	J	5620	6065	6505	6935	7360	7775	8190	8595	9000		
245/70 R 17.5	BT 43	143/141 J	20	J 100	TL	6.75 7.50	270 279	250 258	803	240 248	789	360	2390	143 141	J J	3405 6435	3675 6945	3940 7445	4200 7935	4455 8420	4710 8900	4955 9370	5205 9835	5450 10300		
205/75 R 17.5	BF 14	124/122 M		M 130	TL	5.25 6.00 6.75	222 231 239	205 213 221	765	197 204 212	753	353	2295	124 122	J D	2125 3985	2310 4335	2495 4680	2675 5015	2850 5350	3025 5675	3200 6000				
215/75 R 17.5	BF 14	126/124 M		M 130	TL	6.00	239	220	779	211	767	359	2340	135	J		2850	3075	3295	3515	3730	3940	4150	4360		
	BD 23	126/124 M		M 130	TL	6.75	246	228		219				126	J	2385	2595	2800	3005	3200	3400	3600	3800	4000		
	BT 43	135/133 J		J 100	TL									133 124	D D	4490	4885	5275	5655	6030	6400	6775	7150	7525	7900	
235/75 R 17.5	BF 14	132/130 L		L 120	TL	6.75 7.50	262 271	242 250	811	233 241	797	373	2430	143 132	J J	2520	3405 2745	3675 2960	3940 3175	4200 3385	4455 3590	4710 3795	4955 4000	5205 4200	5450	
	BT 43	143/141 J		J 100	TL									141 130	D D	4795	6435 5215	6945 5630	7445 6035	7935 6435	8420 6825	8900 7215	9370 7600	9835 8100	10300	
265/70 R 19.5	BF 15	136/134 M		M 130	TL	6.75 7.50	286 295	264 272	881	254 262	867	401	2645	143 136	J J	2975	3560 3235	3845 3495	4120 3745	4395 3995	4665 4235	4930 4480	5190 4810	5450 5070		
	BT 43	143/141 J		J 100	TL	7.50 8.25	295 303	272 282	881	262 270	867	396	2645	141 134	D D	5635	6735 6130	7270 6615	7795 7090	8310 7560	8815 8020	9315 8480	9810 9020	10300		
385/65 R 22.5	BU 49	160/ - K		K 110	TL	11.75	0	405	1092	389	1072	495	3250	160	J	5165	5620	6065	6505	6935	7360	7775	8190	8595	9000	
	BT 43	160/ - K	20	K 110	TL	12.25		410		394																
425/65 R 22.5	BT 43	165/ - K	20	K 110	TL	13.00 14.00	0 0	447 457	1146	430 440	1124	514	3405	165	J	6190	6735	7270	7795	8310	8815	9315	9810	10300		
445/65 R 22.5	BT 43	169/ - K		K 110	TL	13.00	0	472	1174	454	1150	524	3485	169	J	6660	7245	7820	8385	8940	9485	10025	10555	11080	11600	
	BS 49	168/ - K		K 110	TL									168	J	6430	6995	7550	8095	8630	9160	9675	10190	10695	11200	
	BT 41	168/ - K	20	K 110	TL																					

1) Index nosnosti v jedno/dvojmontáži a index rychlosti

2) TT = pneumatika s duší, TL = bezdušová

3) Pro huštění 800 kPa (116 psi) a vyšší používejte ventil se štěrbínovou uzavírací destičkou

Technická data

Rozměr	Provozní značení					Ráfek		Rozměr pneumatiky						Montáž	Nosnost pneumatiky (kg) na osu při huštění ³⁾ v kPa (psi)																	
	Dezén	LI/SI ¹⁾	PR	Index rychlosti a referenční rychlost (km/h)	TT/TL ²⁾	Šířka ráfku	Vzdálenost mezi středů ráfků	Maximální běžná hodnota v provozu		Nové		Stat. radius ± 1,5 %	Odvalený obvod ± 2 %		Index nosnosti LI	450 (65)	500 (73)	550 (80)	600 (87)	650 (94)	700 (102)	750 (109)	800 (116)	850 (123)	900 (131)							
								Šířka	Vnější Ø	Šířka + 1 %	Vnější Ø ± 1 %																					
275/70 R 22.5	BC 31	148/145 J (151/148 E)	16	J 100 (E 70)	TL	7.50	303	279	974	267	961	447	2920	151	J	3960	4310	4650	4985	5315	5640	5960	6275	6590	6900							
						8.25	311	287		275			148	J	3615	3935	4245	4550	4855	5150	5440	5730	6015	6300								
													148	D	7235	7870	8495	9105	9710	10305	10885	11465	12035	12600								
													145	D	6660	7245	7820	8385	8940	9485	10025	10555	11080	11600								
315/70 R 22.5	BF 15	152/148 L (154/150 K)		L 120 (K 110)	TL	9.00	351	318	1032	312	1014	468	3090	154	J	4305	4685	5055	5420	5780	6130	6480	6825	7160	7500							
	BD 22	152/148 L (154/150 K)		L 120 (K 110)	TL									152	J	4265	4640	5010	5370	5725	6075	6420	6760	7100	7440	7780	8120	8460	8800			
295/80 R 22.5	BF 15	152/148 M		M 130	TL	8.25	326	302	1062	290	1044	487	3185	152	J	4265	4640	5010	5370	5725	6075	6420	6760	7100								
	BD 22	152/148 M		M 130	TL	9.00	335	310		298			3185	148	D	7575	8240	8890	9535	10165	10785	11395	12000									
315/80 R 22.5	BU 54	156/150 K		K 110	TL	9.00	351	318	1096	312	1076	500	3280	156	J	4590	4995	5390	5780	6165	6540	6910	7280	7640	8000							
	BU 53	156/150 K		K 110	TL									154	J	4505	4905	5290	5675	6050	6420	6785	7140	7500	7860	8220	8580	8940	9300			
	BF 15	154/150 M (156/150 L)		M 130 (L 120)	TL									150	D	8055	8760	9455	10140	10810	11470	12120	12765	13400								
	BS 73	156/150 K	18	K 110	TL																											
	BS 72	156/150 K	18	K 110	TL																											
	BD 22	154/150 M (156/150 L)	18	M 130 (L 120)	TL																											
11 R 22.5	BF 12	148/145 L	16	L 120	TL	7.50	305	282		271				148	J	3785	4120	4445	4765	5080	5390	5695	6000	6300								
	BU 53	148/145 K	16	K 110	TL	8.25	314	290	1070	279	1050	489	3200	145	D	6970	7585	8185	8775	9355	9930	10490	11050	11600								
	BD 21	148/145 L	16	L 120	TL																											
12 R 22.5	BF 12	152/148 L (150/148 M)	16	L 120 (M 130)	TL	8.25	329	304	1104	292	1084	504	3306	152	J	4265	4640	5010	5370	5725	6075	6420	6760	7100								
	BU 54	152/148 K	16	K 110	TL	9.00	338	312		300			3306	150	J	4225	4600	4960	5320	5675	6020	6360	6700	7040								
	BU 53	152/148 K	16	K 110	TL								3306	148	D	7575	8240	8890	9535	10165	10785	11395	12000									
	BD 22	152/148 L	16	L 120	TL																											
	BS 73	152/148 K	18	K 110	TL																											
13 R 22.5	BU 54	154/150 K (156/150 G)	18	K 110 (G 90)	TL	9.00	350	318	1146	312	1124	521	3428	154	J	4590	4995	5390	5780	6165	6540	6910	7280	7640								
	BU 52	154/150 K	18	K 110	TL	9.75	358	326		320			3428	156	J	4505	4905	5290	5675	6050	6420	6785	7140	7500								
	BS 73	154/150 K (156/150 G)	18	K 110	TL								3428	150	D	8055	8760	9455	10140	10810	11470	12120	12765	13400								
	BS 72	154/150 K	18	K 110	TL								3428																			
18 R 22.5	NR 15	168/- J	20	J 100	TL	14.00	0	457	1158	450	1158	528	3532	168	J			8295	8895	9485	10065	10635	11200									
	NR 27	168/- J	20	J 100	TL								3532																			

1) Index nosnosti v jedno/dvojmontáži a index rychlosti

2) TT = pneumatika s duší, TL = bezdušová

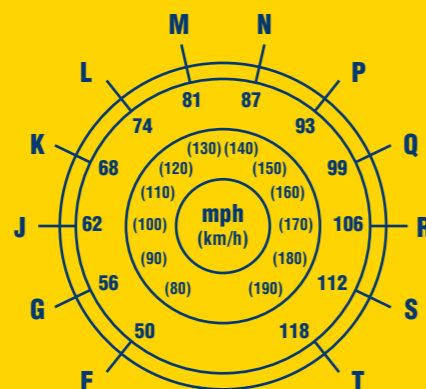
3) Pro huštění 800 kPa (116 psi) a vyšší používejte ventil se štěrbinovou uzavírací destičkou

Popis pneumatiky

Indexy nosnosti (LI)

LI	kg	LI	kg	LI	kg
110	1060	132	2000	154	3750
111	1090	133	2060	155	3875
112	1120	134	2120	156	4000
113	1150	135	2180	157	4125
114	1180	136	2240	158	4250
115	1215	137	2300	159	4375
116	1250	138	2360	160	4500
117	1285	139	2430	161	4625
118	1320	140	2500	162	4750
119	1360	141	2575	163	4875
120	1400	142	2650	164	5000
121	1450	143	2725	165	5150
122	1500	144	2800	166	5300
123	1550	145	2900	167	5450
124	1600	146	3000	168	5600
125	1650	147	3075	169	5800
126	1700	148	3150	170	6000
127	1750	149	3250		
128	1800	150	3350		
129	1850	151	3450		
130	1900	152	3550		
131	1950	153	3650		

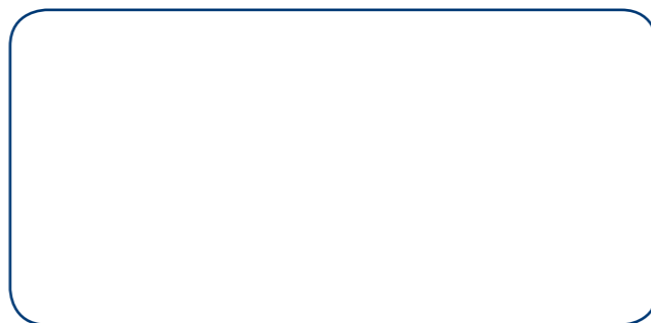
Index rychlosti (SI)



- 1 – ochranná značka BARUM
- 2 – BD 22 ROAD DRIVE – úplné obchodní označení výrobku
- 3 – 295/80 R 22.5 – rozměr pláště
295 – jmenovitá šířka pneumatiky v mm
/80 – profilové číslo (%)
R – radiální konstrukce
22.5 – jmenovitý průměr ráfku v palcích
- 4 – REGROOVABLE – konstrukce pláště umožňuje dodatečné prohloubení dezénových drážek
- 5 – 152/148 M – index nosnosti, kategorie rychlosti
16 PR = smluvní označení pevnosti kostry a nosnosti pneumatiky (starší způsob značení)
- 6 – Tubeless – bezdušové provedení pláště

- 7 – MAX. LOAD – maximální nosnost pneumatiky v jednomontáži (single) a dvojmontáži (dual) v kg a librách (lbs) při maximálním huštění v kPa, měřeno za studena
- 8 – SLOŽENÍ PLÁŠTĚ V OBLASTI BOČNICE A DEZÉNU
SIDEWALL 1PLY STEEL – oblast bočnice 1 ocelová vložka
TREAD 5 PLIES – oblast běhounu 5 ocelových vložek
- 9 – ECE xx xxx – homologační znak a číslo homologace, E8 = homologační znak České republiky
- 10 – DOT – ministerstvo dopravy USA
HW – kód výrobce Barum Continental spol. s r. o.
EA – kód rozměru pláště 295/80 R 22,5
0503 – datum výroby (týden/rok)
- 11 – TWI – TREAD WEAR INDICATORS – indikátory opotřebení

V souladu se změním Zákona o odpadech číslo 185/2001 Sb. provádí společnost Barum Continental spol. s r.o.
bezplatný zpětný odběr opotřebovaných pneumatik.



Barum Continental spol. s r.o.
Objízdná 1628
765 31 Otrokovice

Zelená linka: 800 178 111
www.barum-online.cz

04/2010
Změna sortimentu vyhrazena.

